



Constructora e Inversiones  
RAMIREZ + NOREÑA



# LA FORÊT LOFT

PROYECTO  
**V.I.S**



# LA FORÊT LOFT



Constructora e Inversiones  
**RAMIREZ + NOREÑA**

## ¡ El mejor lugar para vivir e invertir !

**Invierte en el Eje  
Cafetero, perfecta  
armonía entre tu hogar y  
el paisaje.  
Hermosas vistas a la  
cordillera.**





# LA FORÊT LOFT



**LA FORÊT** es optimización del espacio para una estadía confortable, haciendo rentable su inversión, permitiendo disfrutar a sus ocupantes de lindas vistas a la cordillera Central y al Norte de la Ciudad, desde cualquiera de nuestros apartamentos.

**LA FORÊT** será un edificio de 8 pisos de altura con 29 apartamentos, los cuales están dispuestos, unos, con fachada sobre el barrio El Nogal y vista hacia el norte de la ciudad y los lindos atardeceres Quindianos y otros, en la parte posterior, con vista hacia la hermosa cordillera central.

Cuenta con amplio y rápido ascensor, escalera de evacuación (protegida con puertas cortafuego), terraza sky lounge con área para BBQ, jacuzzi y zona de coworking.

**LA FORÊT** contará con 10 parqueaderos interiores para carros y motos (comunales). Además sus aparta suites podrán ser utilizados para rentas cortas.

## Invierte en tu futuro !





**LA FORÊT**  
LOFT



## LA FORÊT - LOFT

- La mejor ubicación en el norte de la ciudad, Sector Nogal, cerca a la avenida Bolívar - al lado del barrio La Castellana.
- Espectaculares vistas PERMANENTES (frente a la cordillera central y al paisaje cultural Cafetero).
- Cerca a todo: Universidades, restaurantes, supermercados, comercios, paraderos de buses, centros médicos, droguerías, colegios y centros comerciales.
- Gas domiciliario.
- Portería electrónica.  
(menores costo de administración)



## LA FORÊT - LOFT

- Sala de coworking.
- Mejor valor del m2 del sector.
- Excelente valorización.
- Apartamentos desde 25 hasta 44 metros cuadrados
- A tan solo 40 minutos de Pereira, a 10 minutos de Circasia, a 25 minutos de Finlandia, a 30 minutos de Salento, a 30 minutos del aeropuerto el Edén de Armenia, a 45 minutos del Parque Nacional del Café y a 60 minutos de PANACA.
- Aplican subsidios.



BARRIO EL NOGAL  
**LOCALIZACIÓN**

**ARMENIA QUINDÍO**

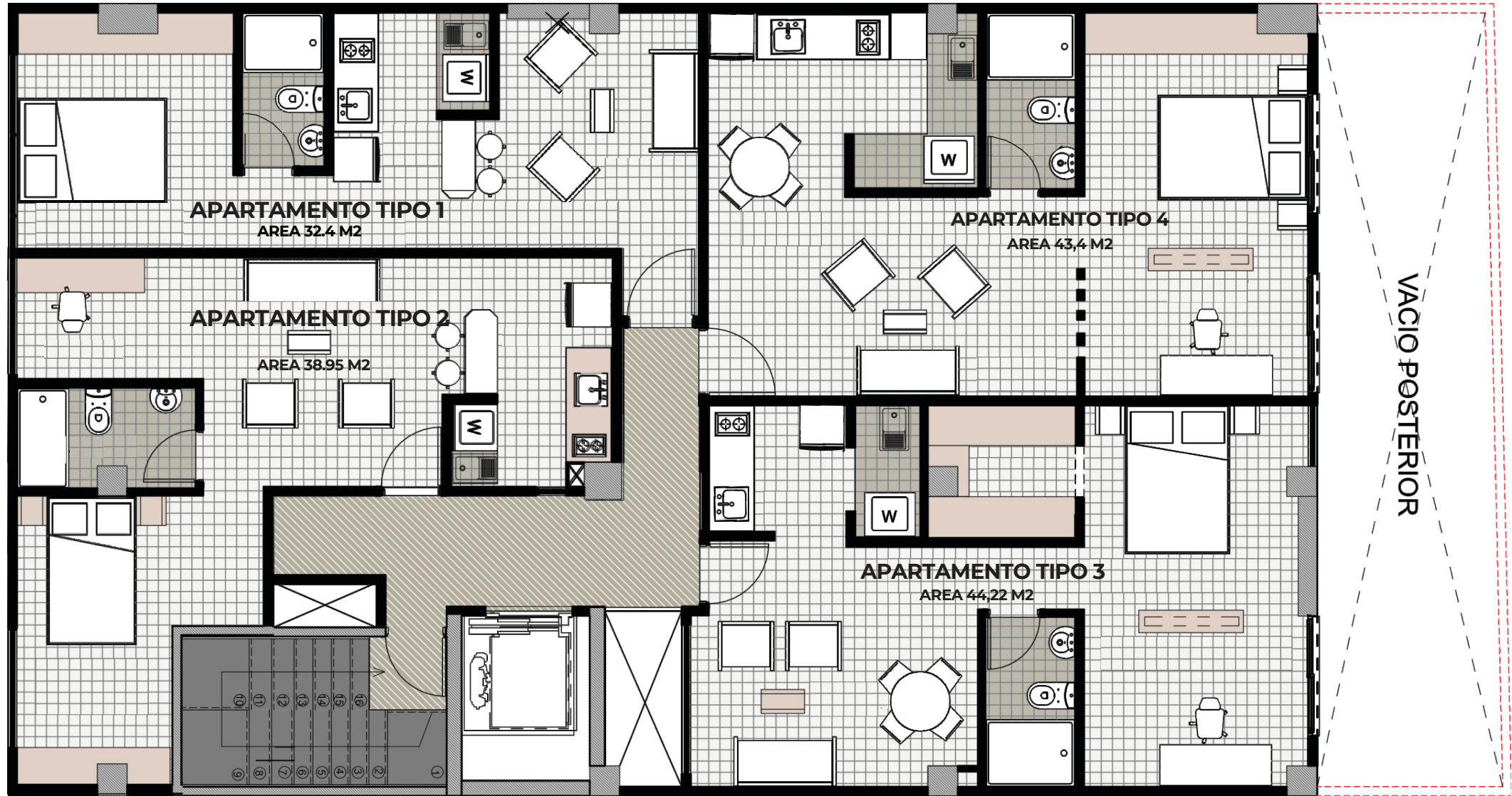


- 1. AVENIDA CENTENARIO
- 2. AVENIDA BOLIVAR
- 3. AVENIDA 19
- 4. HOSPITAL SAN JUAN DE DIOS
- 5. CENTRO COMERCIAL PORTAL DEL QUINDIO
- 6. UNIVERSIDAD DEL QUINDIO
- 7. RENAULT
- 8. BARRIO CASTELLANA





# PLANTA GENERAL PISO 2 AL 5







# PLANTA GENERAL PISO 6 AL 7



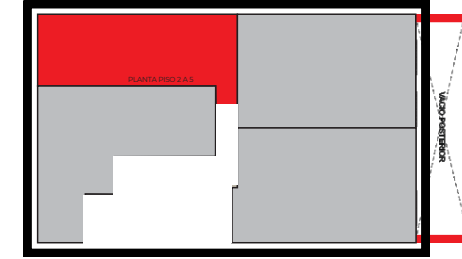


# APARTAMENTO TIPO 1

AREA CONSTRUIDA

## 32,4 M2 -31,5 M2

VISTA A LA CIUDAD



VISTA A LA CORDILLERA

LOCALIZACIÓN

VISTA A LA CIUDAD



1. ACCESO
2. COCINA
3. ZONA DE ROPAS
4. COMEDOR
5. SALA
6. BAÑO
7. CIRCULACION
8. ALCOBA

APARTAMENTO TIPO 1  
AREA 31,54 M2



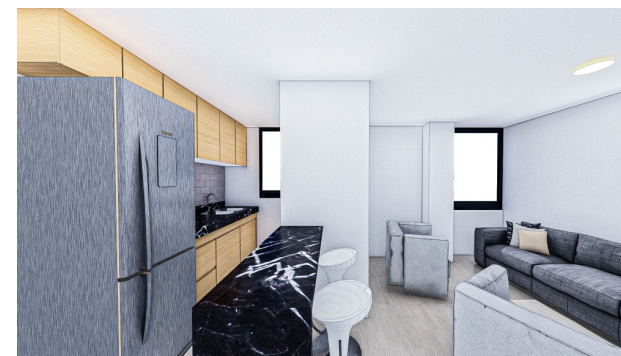
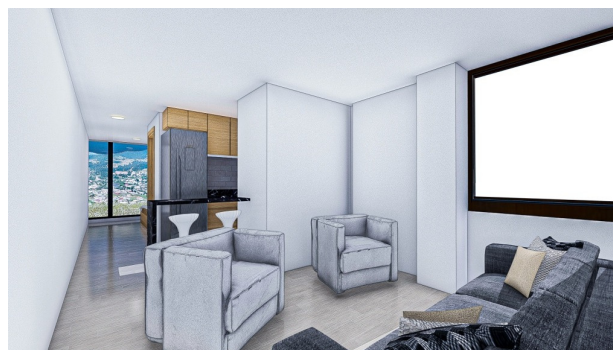
# APARTAMENTO TIPO 1

AREA CONSTRUIDA

**32,4 M2 - 31,5 M2**

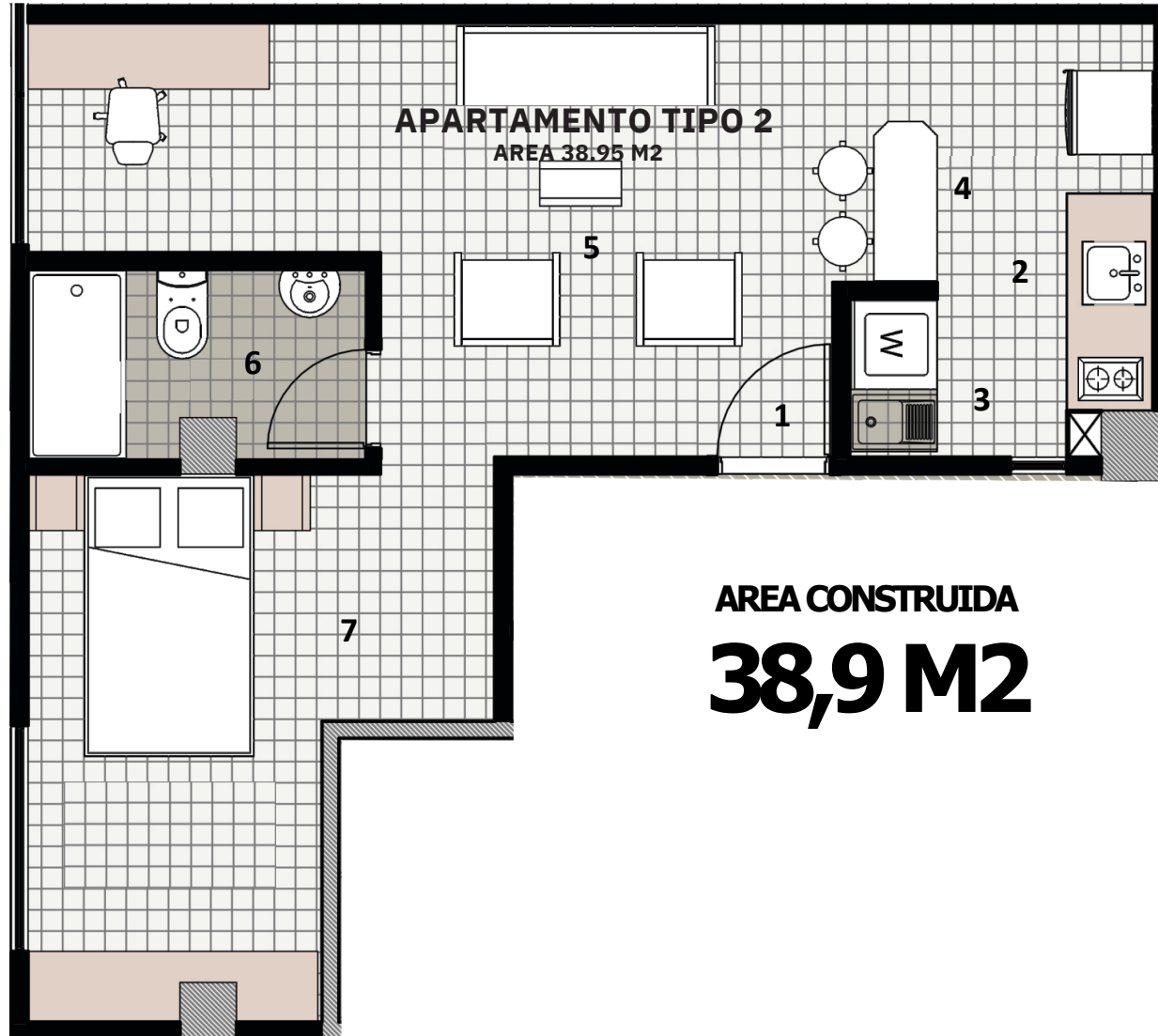


Escanea este código QR con tu dispositivo móvil para ver el diseño en 3D

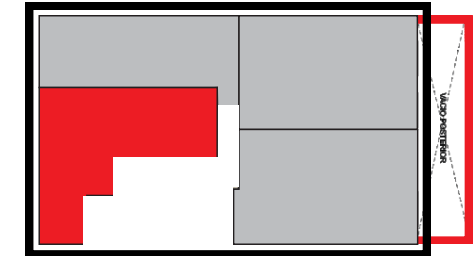




# APARTAMENTO TIPO 2



VISTA A LA  
CIUDAD



LOCALIZACION

VISTA A LA  
CORDILLERA

VISTA A LA  
CIUDAD

1. ACCESO
2. COCINA
3. ZONA DE ROPAS
4. COMEDOR
5. SALA
6. BAÑO
7. ALCOBA



# APARTAMENTO TIPO 2

AREA CONSTRUIDA  
**38,9 M2**



Escanea este código  
QR con tu dispositivo  
móvil para ver el  
diseño en 3D



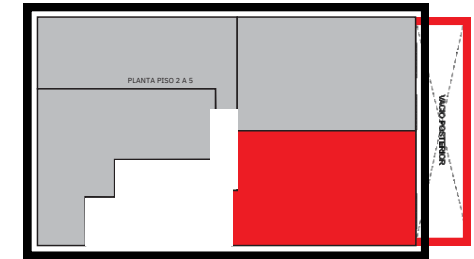


# APARTAMENTO TIPO 3

AREA CONSTRUIDA

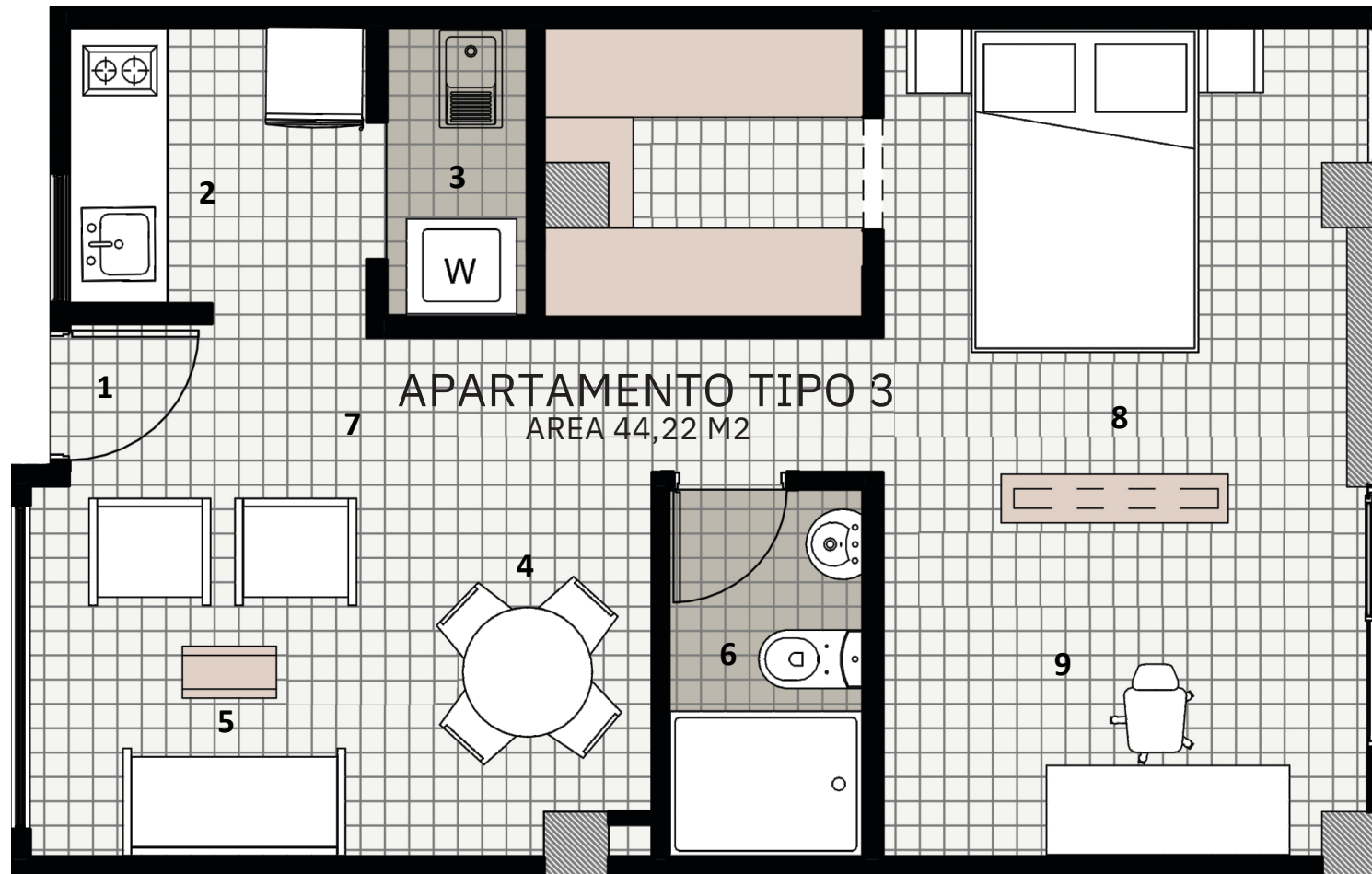
## 44,2 M2

VISTA A LA CIUDAD



VISTA A LA CORDILLERA

LOCALIZACIÒN



VISTA A LA CORDILLERA

1. ACCESO
2. COCINA
3. ZONA DE ROPAS
4. COMEDOR
5. SALA
6. BAÑO
7. CIRCULACION
8. ALCOBA
9. ESTUDIO



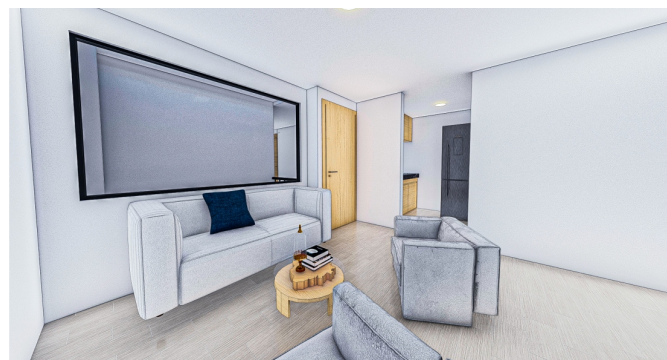
# APARTAMENTO TIPO 3

AREA CONSTRUIDA

## 44,2 M2



Escanea este código QR con tu  
dispositivo móvil para ver el  
diseño en 3D





# APARTAMENTO TIPO 4

AREA CONSTRUIDA

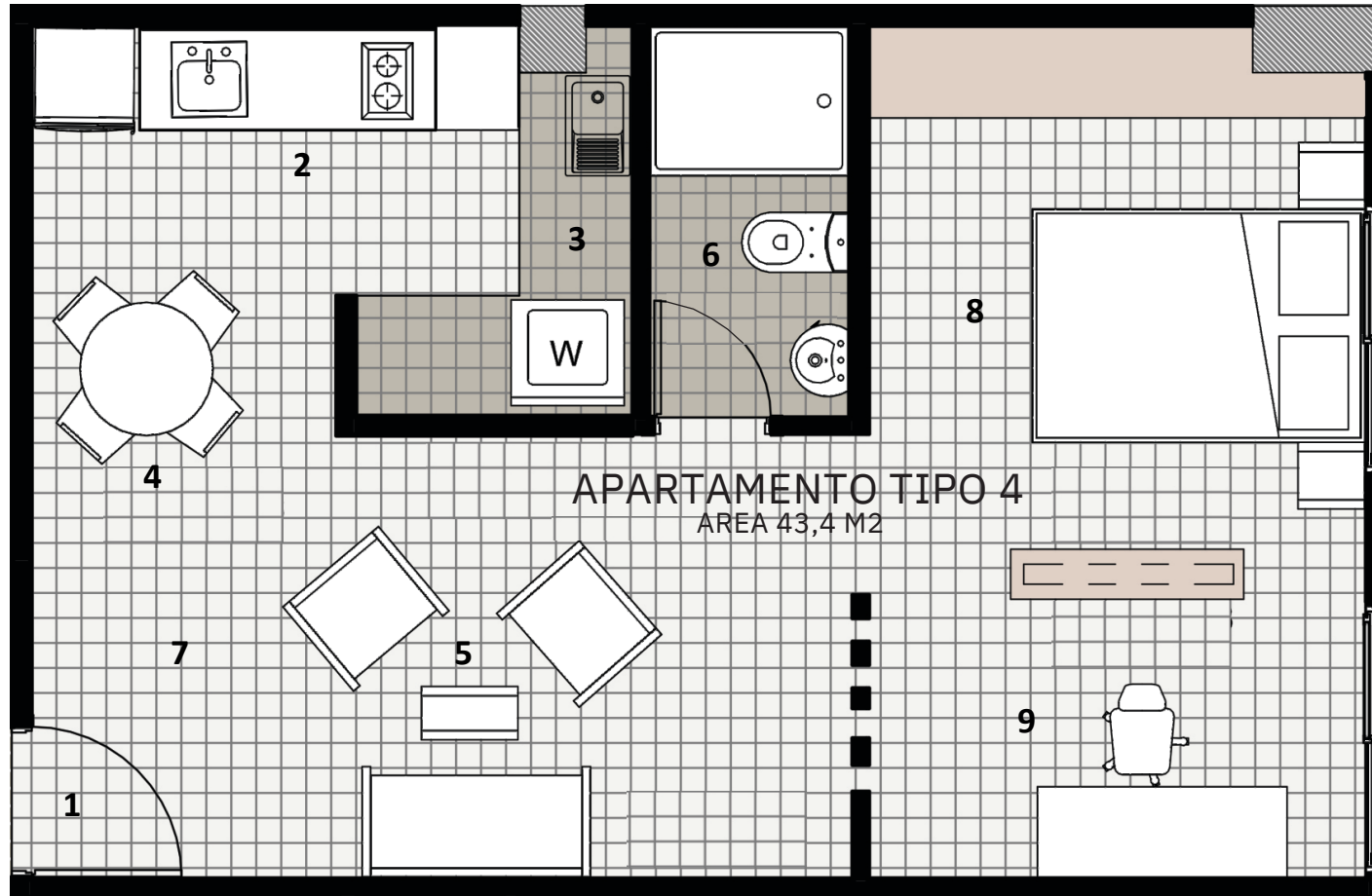
## 43,4 M2



VISTA A LA CIUDAD

VISTA A LA CORDILLERA

LOCALIZACIÓN



VISTA A LA CORDILLERA

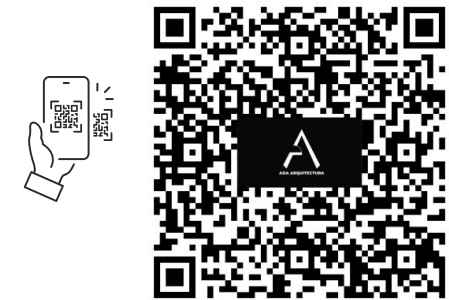
1. ACCESO
2. COCINA
3. ZONA DE ROPAS
4. COMEDOR
5. SALA
6. BAÑO
7. CIRCULACION
8. ALCOBA
9. ESTUDIO



# APARTAMENTO TIPO 4

AREA CONSTRUIDA

## 43,4 M2



Escanea este código QR con tu  
dispositivo móvil para ver el  
diseño en 3D



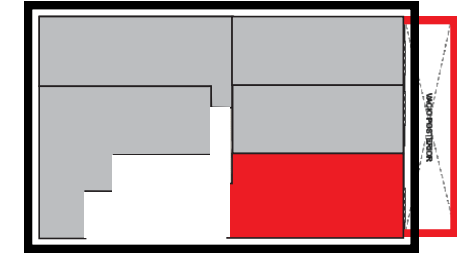


# APARTAMENTO TIPO 5

AREA CONSTRUIDA

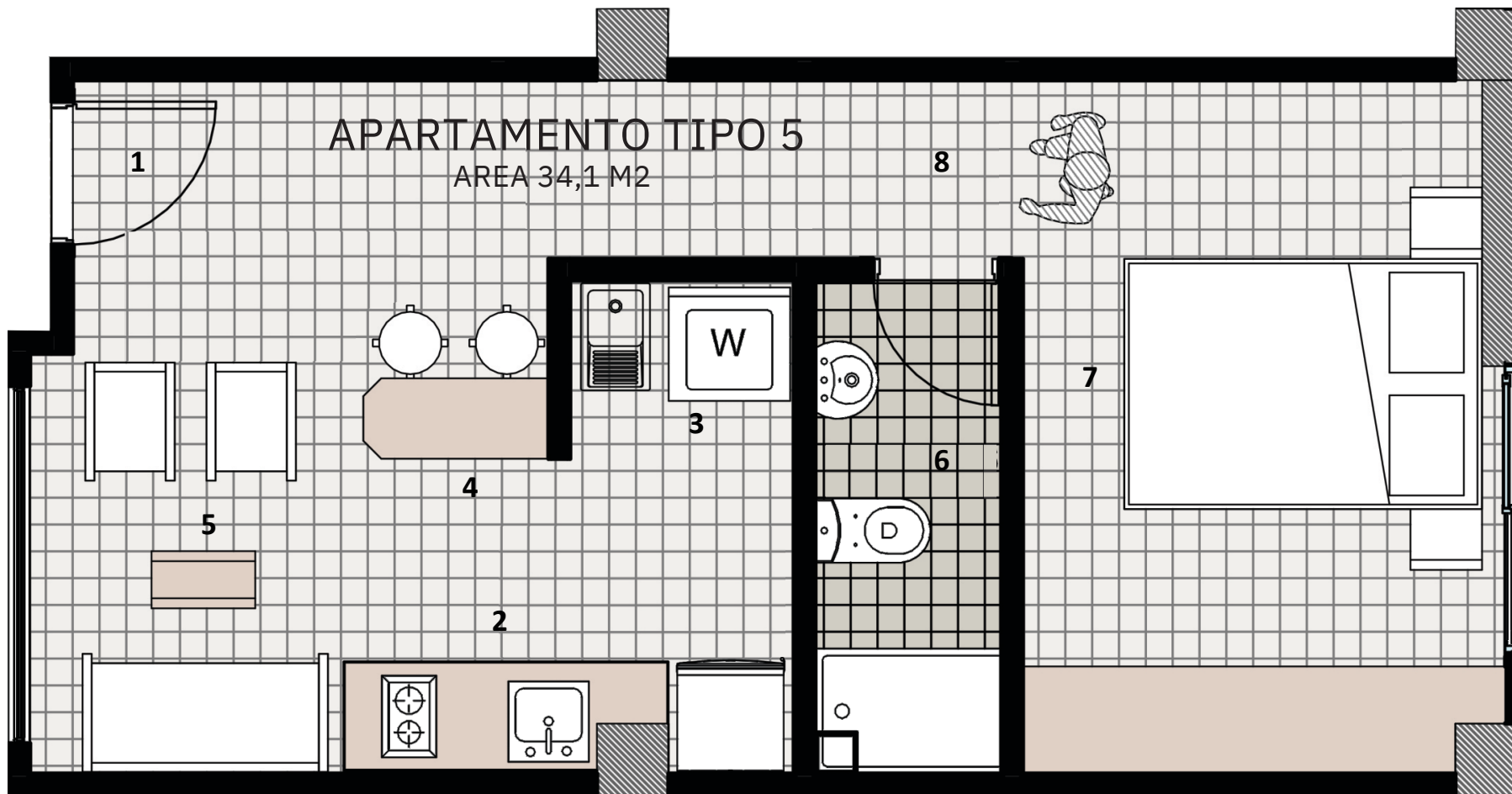
## 34,1 M2

VISTA A LA CIUDAD



VISTA A LA CORDILLERA

LOCALIZACIÒN



VISTA A LA CORDILLERA

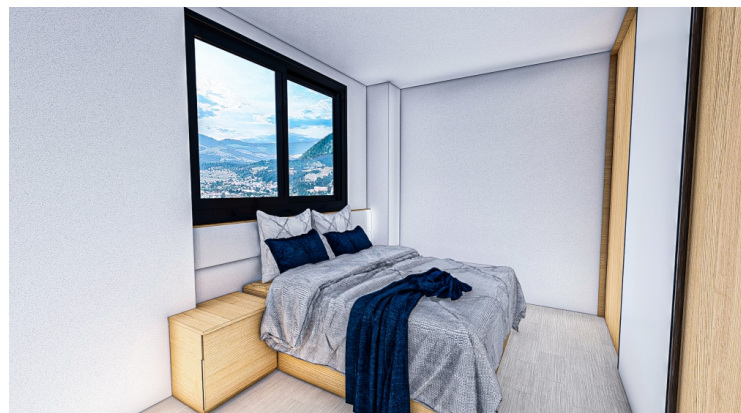
1. ACCESO
2. COCINA
3. ZONA DE ROPAS
4. COMEDOR
5. SALA
6. BAÑO
7. ALCOBA
8. CIRCULACIÒN

# APARTAMENTO TIPO 5

AREA CONSTRUIDA  
**34,1 M2**



Escanea este código QR con tu  
dispositivo móvil para ver el  
diseño en 3D



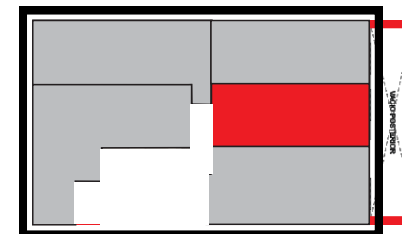


# APARTAMENTO TIPO 6

AREA CONSTRUIDA

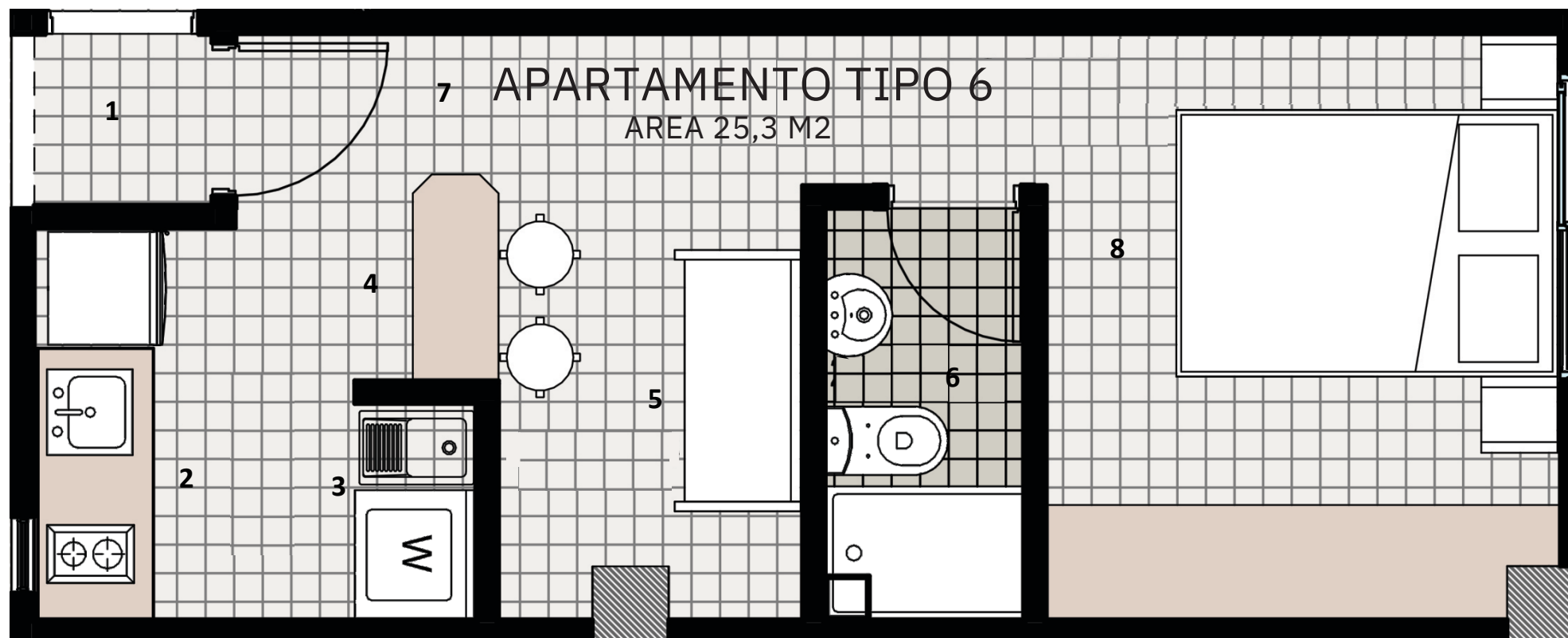
## 25,3 M2

VISTA A LA  
CIUDAD



VISTA A LA  
CORDILLERA

LOCALIZACION



VISTA A LA  
CORDILLERA

1. ACCESO
2. COCINA
3. ZONA DE ROPAS
4. COMEDOR
5. SALA
6. BAÑO
7. CIRCULACION
8. ALCOBA

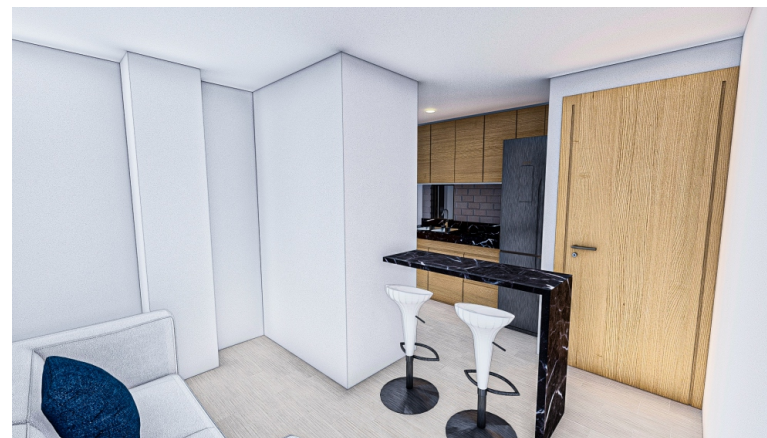
Escanea este código QR con tu dispositivo móvil para ver el diseño en 3D



# APARTAMENTO TIPO 6

AREA CONSTRUIDA

## 25,3 M2



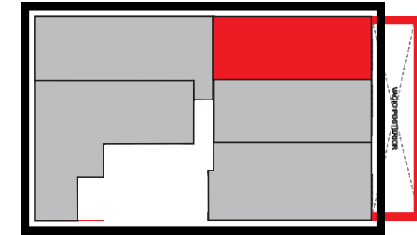


# APARTAMENTO TIPO 7

AREA CONSTRUIDA

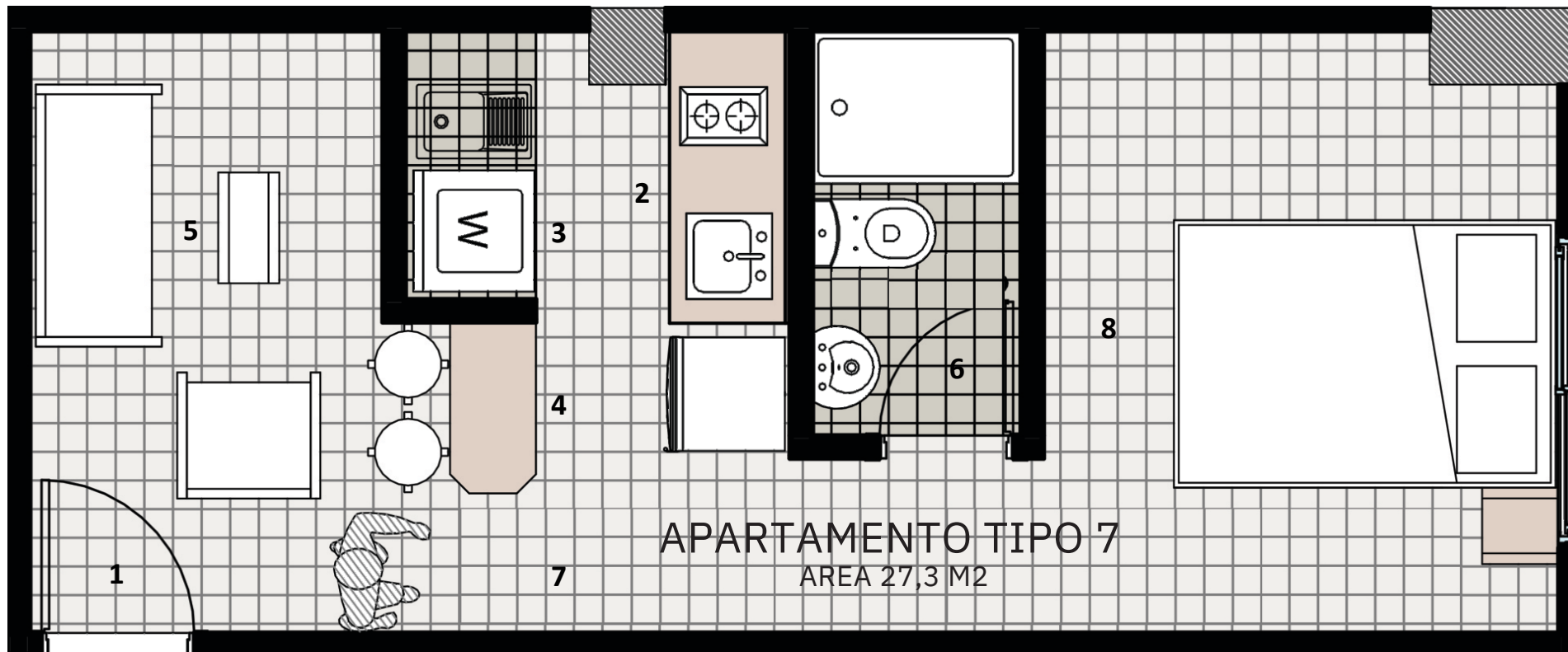
**27,3 M2**

VISTA A LA  
CIUDAD



VISTA A LA  
CORDILLERA

LOCALIZACIÓN



VISTA A LA  
CORDILLERA

1. ACCESO
2. COCINA
3. ZONA DE ROPAS
4. COMEDOR
5. SALA
6. BAÑO
7. CIRCULACION
8. ALCOBA

APARTAMENTO TIPO 7  
AREA 27,3 M2

Escanea este código QR con tu dispositivo móvil para ver el diseño en 3D



## APARTAMENTO TIPO 7

AREA CONSTRUIDA

**27,3 M2**

# TERRAZA

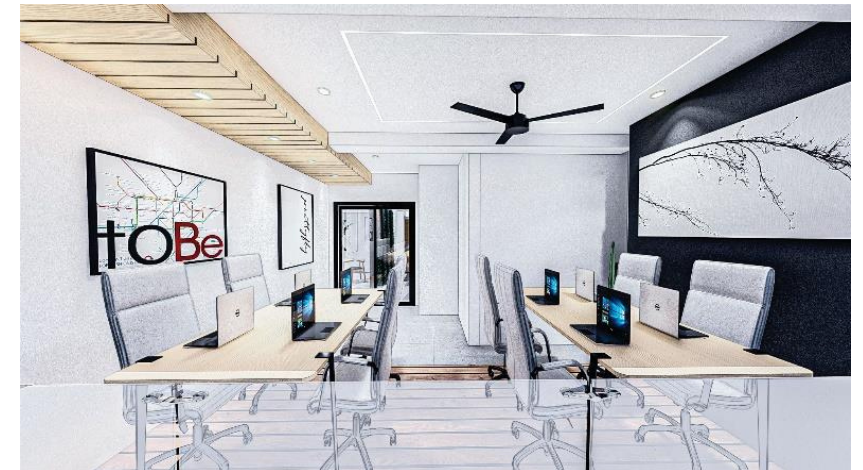
# PLANTA PISO 8 - SKY LONGUE





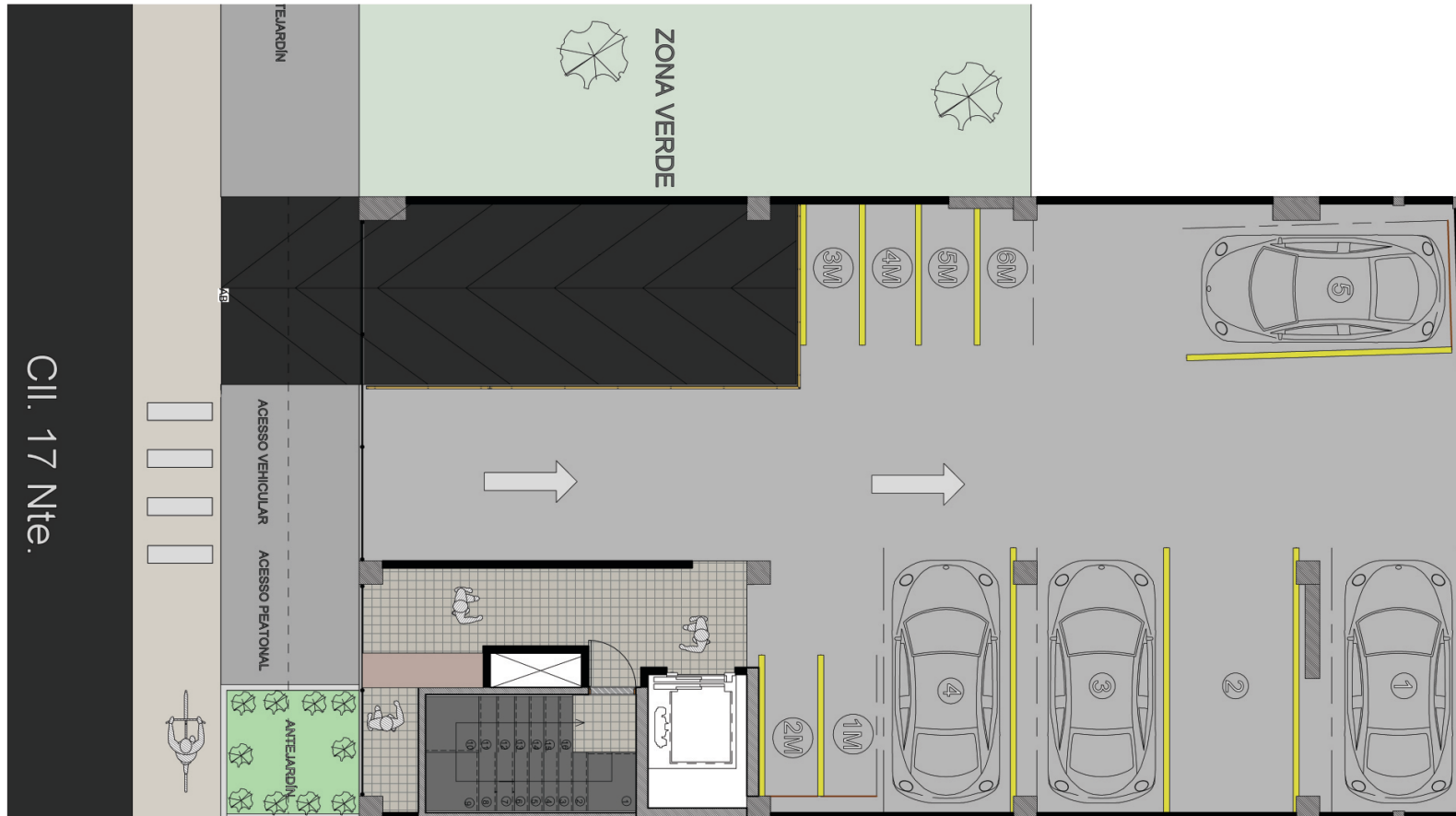
# PISO 8 SKY LONGUE

Escanea este código QR con tu dispositivo móvil para ver el diseño en 3D

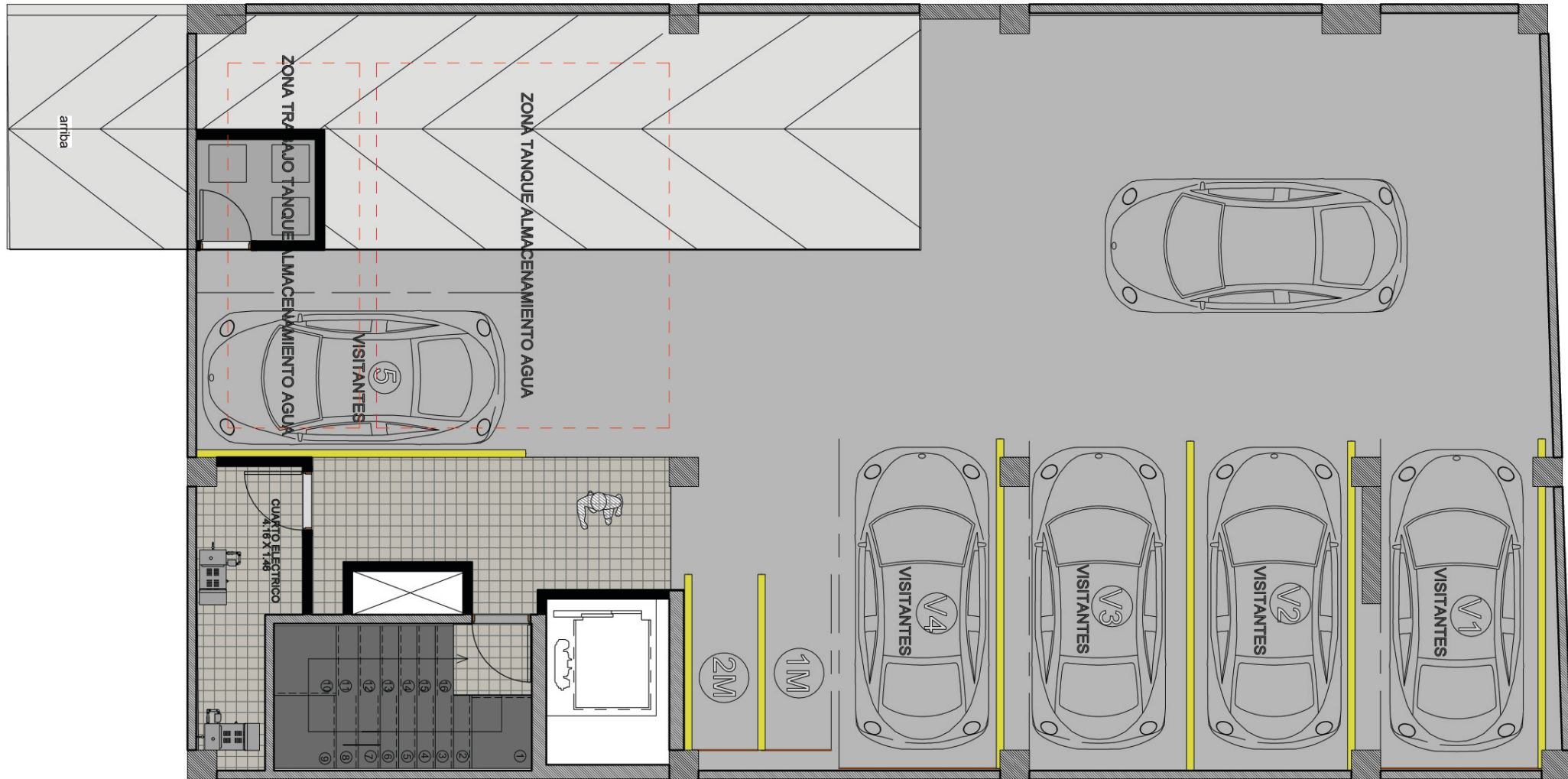


## COWORKING

# PLANTA PISO 1 LOBY+ PARQUEADEROS



# PLANTA SOTANO PARQUEADEROS



UBICACIÓN		ESPECIFICACIONES DE ENTREGA	TIPO DE ACABADOS		
			V.I.S	MEDIO	FULL
PUERTA PRINCIPAL	PUERTA DE ACCESO	Puerta madera en tablero aglomerado, cerradura tipo acceso.	X	X	X
	MARCO PUERTA DE ACCESO	Marco puerta madera aglomerada.	X	X	X
CIELO RASO	GENERAL	A la vista en concreto reforzado.	X		
		Drywall con acabado pintura vinilica		X	X
PISOS	PISO GENERAL	Piso en Cerámica		X	X
	PISO GENERAL	Piso en mortero a la vista.	X		
MUROS	GENERAL	Ladrillo farol con revoque, estuco y pintura. (dos manos)		X	X
		Ladrillo farol con revoque	X		
COCINA	MESON COCINA	Mesón en acero inoxidable o similar.	X		
		Mesón en granito pulido en área del módulo de la estufa y el lavaplatos.		X	X
	SALPICADERO	Enchape en ceramica			X
	MUEBLE SUPERIOR	Con divisiones y Platero			X
	MUEBLE INFERIOR	Con divisiones y gavetas			X
		Sin divisiones, ni gavetas	X	X	
	LAVAPLATOS	Lavaplatos de sobreponer en acero inoxidable o similar	X	X	X
	GRIFERIA LAVAPLATOS	Grifería sencilla	X	X	
		Grifería monocontrol			X
HORNO Y EXTRACTOR	Horno a gas y extractor eléctrico			X	
ESTUFA	Cubierta a gas con dos quemadores	X	X	X	
ROPAS	LAVADERO	Mueble inferior lavadero			X
		Enchape de muro sobre lavadero			X
		Lavadero en acrílico con su llave	X	X	X
	CONEXIONES DE LAVADORA	Salida para lavadora sin llave, con punto de agua caliente, fría y desagüe-incluye caja de empotrar en PVC.		X	X
		Salida para lavadora sin llave, con punto de agua caliente, fría y desagüe-no incluye caja de empotrar.	X		

UBICACIÓN		ESPECIFICACIONES DE ENTREGA	TIPO DE ACABADOS		
			V.I.S	MEDIO	FULL
BAÑO	<b>PUERTA</b>	Entamborada en lámina aglomerada incluye cerradura tipo baño	X	X	X
	<b>ACCESORIOS</b>	Kit accesorio para baños 3 piezas			X
	<b>DIVISION CABINA DE DUCHA</b>	Vidrio templado y aluminio			X
	<b>MARCO PUERTA</b>	Marco puerta en tablero aglomerado en madera sin cabezal	X	X	X
	<b>LAVAMANOS</b>	Lavamanos en porcelana blanca, incluye grifería sencilla	X	X	
		Lavamanos en porcelana blanca , grifería monocontrol y mueble inferior			X
<b>DUCHA</b>	Grifería tipo ducha, se incluye el enchape de la cabina de la ducha en material cerámico.	X			
	Grifería monocontrol, se incluye el enchape de la cabina de la ducha en material cerámico.		X	X	
ALCOBA	<b>MUEBLE TV</b>	No se incluye			
	<b>BIOMBOS</b>	En madera aglomerada (si se requieren)			X
	<b>CLOSETS - MUEBLES EMPOTRADOS</b>	Closet madera en tablero aglomerado.			X
APARATOS ELECTRONICOS	<b>ILUMINACION</b>	Sistema de iluminación con roseta plástica - no incluye el bombillo.	X		
	<b>ILUMINACION</b>	Balas de empotrar en cielo raso con bombillos led		X	X
	<b>TIMBRE</b>	Incluye el aparato del timbre.	X	X	X
	<b>TOMAS E INTERRUPTORES</b>	Color blanco – plásticos.	X	X	X
	<b>TABLERO CIRCUITOS</b>	Tablero general de circuitos eléctricos con tapas plásticas	X	X	X
<b>CALENTADOR DE AGUA</b>	<b>GAS</b>	Tiro forzado			X
<b>SISTEMA INTELIGENTE-DOMOTICA</b>	<b>CITOFONIA</b>	Sistema inteligente de apertura de puertas externas de edificio .	X	X	X
Se instala la red de agua caliente para conexiones de calentadores de paso a gas sistema de tiro forzado. (El suministro, conexiones y montaje del calentador de agua será por cuenta del comprador, excepto en el full).					
Se instala la red de gas que suministra a la estufa y al calentador a gas de agua caliente. (Calentador, conexiones y montaje por cuenta del comprador).					
Se entregan los medidores correspondientes al servicio de ENERGIA-ACUEDUCTO					
Para el gas se entregan los ductos verticales y horizontales hasta el strip general comunal para conexión por cuenta del comprador. El comprador deberá tramitar ante la empresa prestadora del servicio de GAS, el montaje y recibo por parte de dicha entidad.					
Muro de fachada exterior bloque de arcilla, revocado y acabado en graniplast					
NOTA: CON EXCEPCIÓN DE LO DESCRITO ANTERIORMENTE, TODOS LOS APARTAMENTOS SE ENTREGAN EN LAS CONDICIONES DE HABITABILIDAD ESTIPULADAS EN LA LEY 1077 DE 2015 Y LA GUIA DE ASISTENCIA TECNICA PARA LA VIVIENDA DE INTERES SOCIAL.					



AREAS Y ACABADOS LA FORET - LOFT							
Apto	Tipo	Area	Acabados	Apto	Area	Tipo	Acabados
201	1	32,4	medios	601	31,5	1	medios
202	2	39	medios	602	39	2	medios
203	3	44,2	VIS	603	34,1	5	medios
204	4	43,4	VIS	604	25,3	6	full
301	1	32,4	medios	605	27,3	7	medios
302	2	39	medios	701	31,5	1	medios
303	3	44,2	VIS	702	39	2	medios
304	4	43,4	VIS	703	34,1	5	medios
401	1	32,4	medios	704	25,3	6	full
402	2	39	medios	705	27,3	7	medios
403	3	44,2	VIS	801	32,5	8	medios
404	4	43,4	VIS	802	25,3	6	full
501	1	32,4	medios	803	34,1	5	medios
502	2	39	medios	 <b>LA FORÊT</b> LOFT			
503	3	44,2	VIS				
504	4	43,4	VIS				

PROYECTO  
**V.I.S.**



**LA FORÊT**  
LOFT

**Descubre un  
lugar ideal  
para vivir  
cerca a todo.**



Constructora e Inversiones  
**RAMIREZ + NOREÑA**

**CIRNSAS** 



Tel. 322 544 9246



[gaf@cirnsas.com](mailto:gaf@cirnsas.com)



[www.cirnsas.com](http://www.cirnsas.com)



Constructora e Inversiones  
**RAMIREZ + NOREÑA**

**CIRNSAS**

## Visión

Para el año 2030 CIRNSAS será una empresa líder en el Quindío y las regiones donde opere, en el desarrollo de proyectos de construcción y prestación de servicios en obras civiles e inmobiliarias; siendo reconocida por su capacidad, calidad y por el cumplimiento en los tiempos de entrega, las especificaciones y las normas, que proporcionen seguridad, comodidad y tranquilidad a la población que confía en sus productos.

## Misión

Construir soluciones de vivienda y proyectos de ingeniería que mejoren la calidad de vida de las comunidades, como también la rentabilidad de los inversionistas, contando con un equipo humano calificado, así como utilizando materiales y equipos adecuados de última generación, que viabilizan el desarrollo sostenible con el entorno.

## Quienes somos

Constructora **CIRNSAS** es una empresa, creada como desarrolladora de obras de Ingeniería civil, estructurada en valores éticos y morales a través de personal calificado que cuenta con amplia experiencia en la elaboración y ejecución de grandes proyectos de obras civiles, en los sectores tanto público como privado. Más que vender construcciones y proyectos asumimos nuestro trabajo como un servicio dedicado a las personas, que cumple, no solo altos estándares de calidad si no con los tiempos de entrega y acuerdos pactados.

CIRNSAS se esfuerza en cumplir sus compromisos, entendiéndolos no sólo como un negocio, si no también como una oportunidad cierta de brindar a las personas la tranquilidad y el regocijo de disfrutar de espacios construidos y adaptados a sus necesidades y gustos, honrando la palabra dada como una obligación de cumplimiento.





LA FORÊT  
LOFT

CONSTRUYE



Constructora e Inversiones  
**RAMIREZ + NOREÑA**





**LA FORÊT**  
LOFT